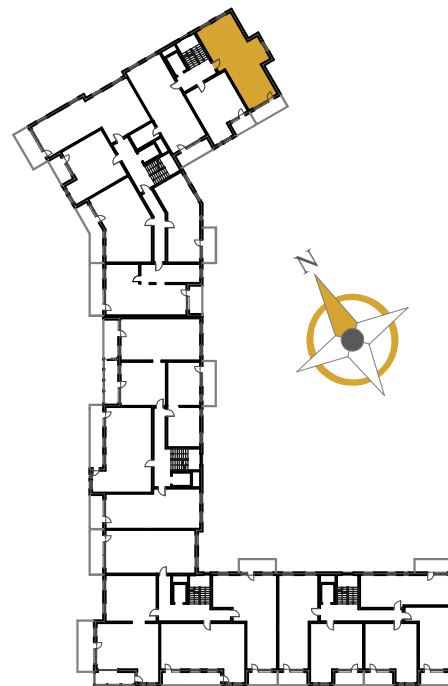
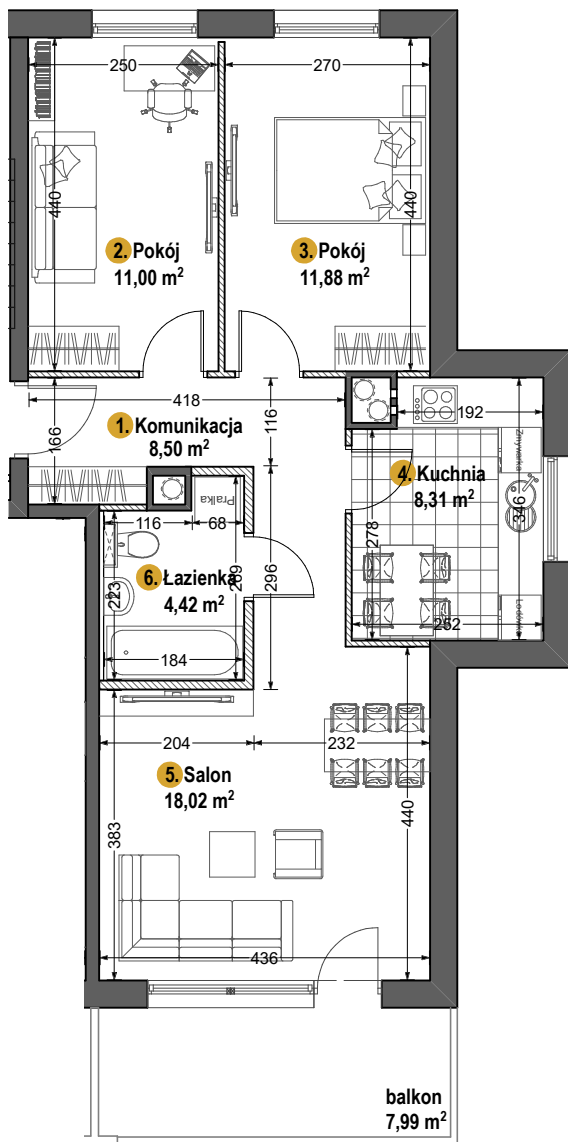


AURORA

BUDYNEK MINERWA



1. KOMUNIKACJA	8,50 m ²
2. POKÓJ	11,00 m ²
3. POKÓJ	11,88 m ²
4. KUCHNIA	8,31 m ²
5. SALON	18,02 m ²
6. ŁAZIENKA	4,42 m ²
ŚCIANKI DZIAŁOWE	2,26 m ²
BALKON	7,99 m ²

	ŚCIANKI ARANŻACYJNE
	ŚCIANKI DZIAŁOWE NADAJĄCE SIĘ DO DEMONTAŻU
	PRZEDŚCIANKI DO ROZPROWADZENIA INSTALACJI
	ŚCIANY NOŚNE, OBUDOWY SZACHTÓW

MIESZKANIE NR 119

PIĘTRO 1

POWIERZCHNIA 64,39 m²

• POWIERZCHNIE LICZONE WG NORMY PN-ISO 9836:1997 • WYMIARY POMIESZCZEŃ PODANE W STANIE WYKOŃCZONYM



SALON SPRZEDAŻY

Olsztyn ul. Barcza
(przy placu budowy)

+48 724 22 23 23



mieszkania@aurora.olsztyn.pl
www.aurora.olsztyn.pl